

Recvac Rail 2019



Quienes somos

Somos una empresa joven, creada a principios del 2018 pero con mucha experiencia en sistemas de váter, aire acondicionado, RAMS y documentación técnica.

El Know How de RECVAC reside en su equipo, con más de 20 años de experiencia. Nuestros ingenieros han trabajado en empresas tales cómo:

TEMOINSA, ALTE TRANSPORTATION, TEMVAC EUROPE (BFG International), ALSTOM, etc, en proyectos con empresas constructoras tales como:

SIEMENS, ALSTOM, BOMBARDIER, CAF, VIRGIN, WAGONS LITS, LIRR, METRO NORTH , etc. y con administraciones ferroviarias:

RENFE, CP, FERROVIA DELLO STATO, OSE, ONCF, EFE, etc.



El buen servicio es nuestro negocio



Mejorar es cambiar, ser perfecto es cambiar a menudo.

(Winston Churchill)



Tabla de contenido

Documentación HVAC y Cabina de aseo con sistema de váter:

Manuales descriptivos de sistemas
Manuales de Mantenimiento Preventivo y Correctivo
Generación de esquemas eléctricos y neumáticos
Cursos de mantenimiento de sistemas
Otra documentación (Consultar)

Estudio de RAMS de sistemas:

Tabla de Fiabilidad

FTA

LCC

Hazard Analysis (Análisis de Riesgos)

Recambios:

Sistemas de váter tipo TEMOINSA y TEMVAC
HVAC tipo TEMOINSA

Otros recambios a consultar:

Mediante especificación

Planos

Pieza física



RECVAC RAIL

Servicio de Documentación

La documentación de un proyecto o varios proyectos obliga a menudo a las empresas a tener un departamento exclusivamente para este menester o contratar más personal del que más tarde tendrán que prescindir.

RECVACRAIL ofrece a las empresas suministradoras de equipos para el ferrocarril el realizar la documentación de los manuales solicitados por las especificaciones técnicas y/o estudios de RAMS de los proyectos, con toda confidencialidad, ahorrando así un coste de contratación innecesario.

Suministramos recambios

El principal objetivo de RECVAC RAIL, después de su fundación, fue la venta de recambios de váteres de vacío y de sistemas de aire acondicionado de la empresa TEMOINSA (España), ahora ya desaparecida.

Los recambios son los mismos que los de los proyectos realizados y en caso de que estos estén obsoletos proponemos una alternativa.

RECVAC RAIL tiene capacidad para realizar reingeniería de componentes y/o de sistemas que estén obsoletos o que no funcionen de acuerdo a las necesidades del cliente. También podemos mejorar su fiabilidad o estudiar cambios que se adapten a la normativa vigente.

El personal de RECVAC RAIL ha formado parte de los equipos de diseño y desarrollo de estos sistemas ,de manera que conocen bien las virtudes y los defectos de cada uno de los proyectos realizados por TEMOINSA (TMI).

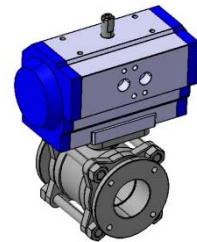
También tenemos la capacidad de realizar diseños y desarrollos de pequeños sistemas tales cómo: Váteres de vacío o gravedad, urinarios por vacío, sistemas de aguas grises, etc.

Otros recambios no disponibles en RECVAC RAIL se pueden realizar mediante el suministro de una especificación técnica, plano constructivo o pieza física.





Recambios más vendidos



Los recambios más solicitados y vendidos son: Bomba de membrana, válvula de corte, filtro de olores, membrana retención vacío, sensor de nivel de taza, indicador libre ocupado e indicador niveles depósitos aguas negras y limpias.





Cartucho Filtro olores

Filtro de olores 2 etapas realizado en acero inoxidable para conjunto eyector de váteres de vacío permanente Tipo TEMOINSA.

Dimensiones: Diámetro 112 x 282 mm

Peso: 1.5 Kg

Referencia: RV-19001



Membrana retención vacío

Membrana EPDM situada en el interior del conjunto filtro eyector en váteres de vacío permanente Tipo TEMOINSA

Dimensiones: Diámetro 44.5 x 2.8 mm

Peso: 0.003 Kg

Referencia: RV-19002



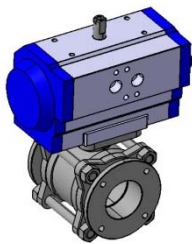
Bomba de agua de membrana

Bomba con capacidad de 300 ml de acero inoxidable y con muelle de recuperación para váteres vacío permanente y compactos Tipo TEMOINSA

Dimensiones: Diámetro 140 x 88 mm

Peso: 1.5 Kg

Referencia: RV-19003



Válvula de corte tipo bola

Válvula DN40 de acero inox. AISI 316 con actuador neumático doble efecto con adaptación para los váteres tipo TEMOINSA

Dimensiones: 102 x 174 x 221 mm

Peso: 4.46 Kg

Referencia: RV-19004



Sensor nivel taza

Sensor de nivel taza de tecnología conductiva para váteres de vacío permanente y compacto Tipo TEMOINSA.

Dimensiones: 76 x 28 45 mm

Peso: 0.1 Kg

Voltaje: 24Vcc -30%/+25%

Referencia: RV-19005



Indicador de niveles depósitos

Indicador de niveles de depósitos de agua limpia y aguas negras realizado en acero inox. acabado pulido espejo y conector circular.

Dimensiones: 105 x 80 x 40 mm

Peso: 0.960 Kg

Voltaje: 24Vcc -30%/+25%

Referencia: RV-19006



Indicador módulo aseo libre-ocupado

Indicador luminoso con indicación: WC (libre) WC (ocupado) y W/C (fuera de servicio) para módulos de aseo Tipo TEMOINSA

Dimensiones: 170 x 76 x 20 mm

Peso: 0.250 Kg

Voltaje: 24Vcc -30%/+25%

Referencia: RV-19007

Documentación RAMS

Realización de documentación: Tabla de fiabilidad, FTA, LCC y Análisis de riesgos (HA).

Entrega en soporte informático

Documentación acorde con

especificación técnica

Referencia: RV-RAMS

Documentación Manuales y otros

Realización de Manuales de mantenimiento, de funcionamiento y operación, lista de componentes, esquemas, etc.

Entrega en soporte informático

Documentación acorde con especificación

técnica

Referencia: RV-DOCS





El buen servicio es nuestro negocio

RECVAC RAIL, S.L.
Calle Industria, 222
08026 Barcelona

Teléfono: (+34) 639213909
recvac@recvacrail.com
www.recvacrail.com